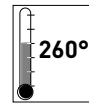


Navigationsschalter für SMT

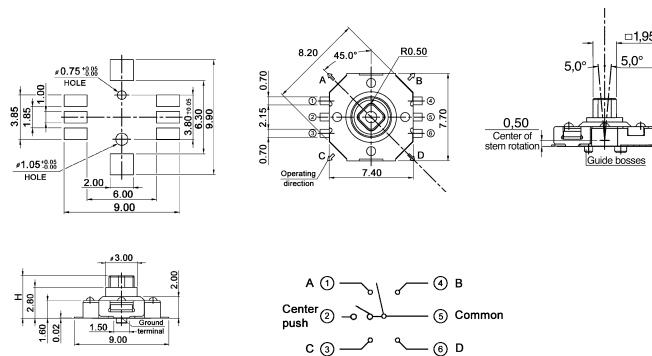


Technische Daten:

Belastbarkeit:	12 V-, 50 mA
Übergangswiderstand:	< 100 mΩ
Isolationswiderstand:	> 100 MΩ
Prüfspannung:	1 min. bei 250 V, 50 Hz
zul. Betriebstemperatur:	- 40 °C bis + 85 °C
Betätigungskraft:	Mitte: 3,6 N ± 0,6 N; vier Richtungen: 1,6 N ± 0,5 N
Lebensdauer:	mindestens 100 000 Schaltungen
Material:	Gehäuse: vernickelt
	Betätiger: LCP
	Kontakte: Edelstahl
	Anschlüsse: Messing, versilbert
Verpackung:	850 Stück / Rolle

Ausführungen:

TSSJ 5



TSSJ 5-J

